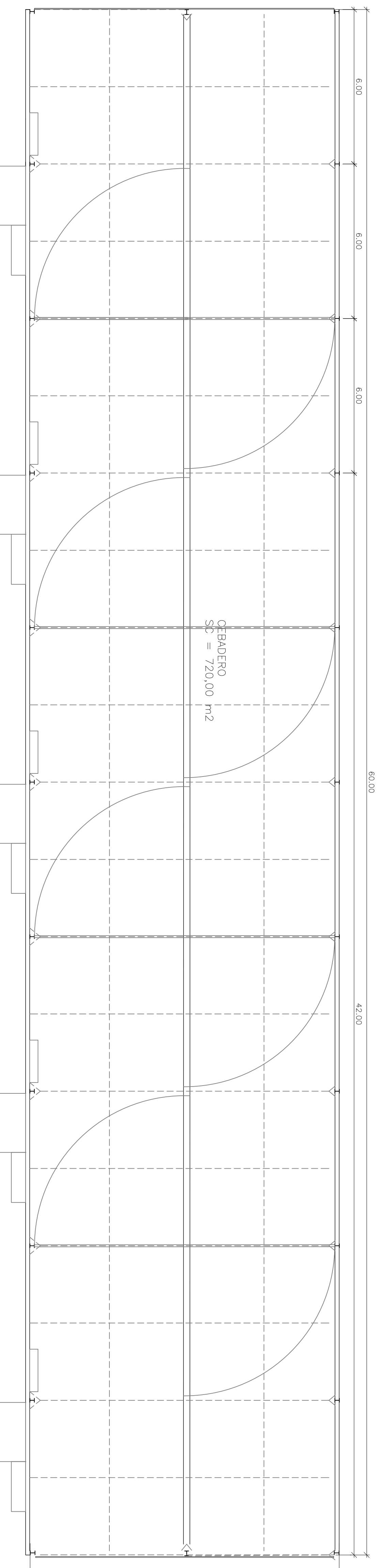
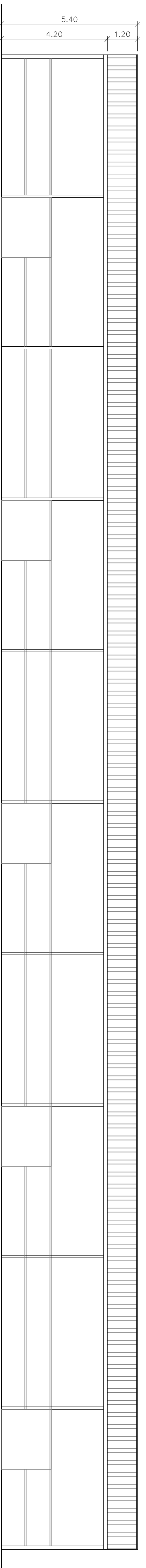


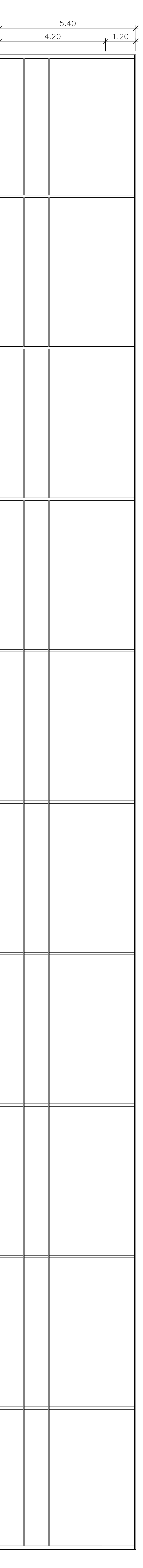
CUBIERTA



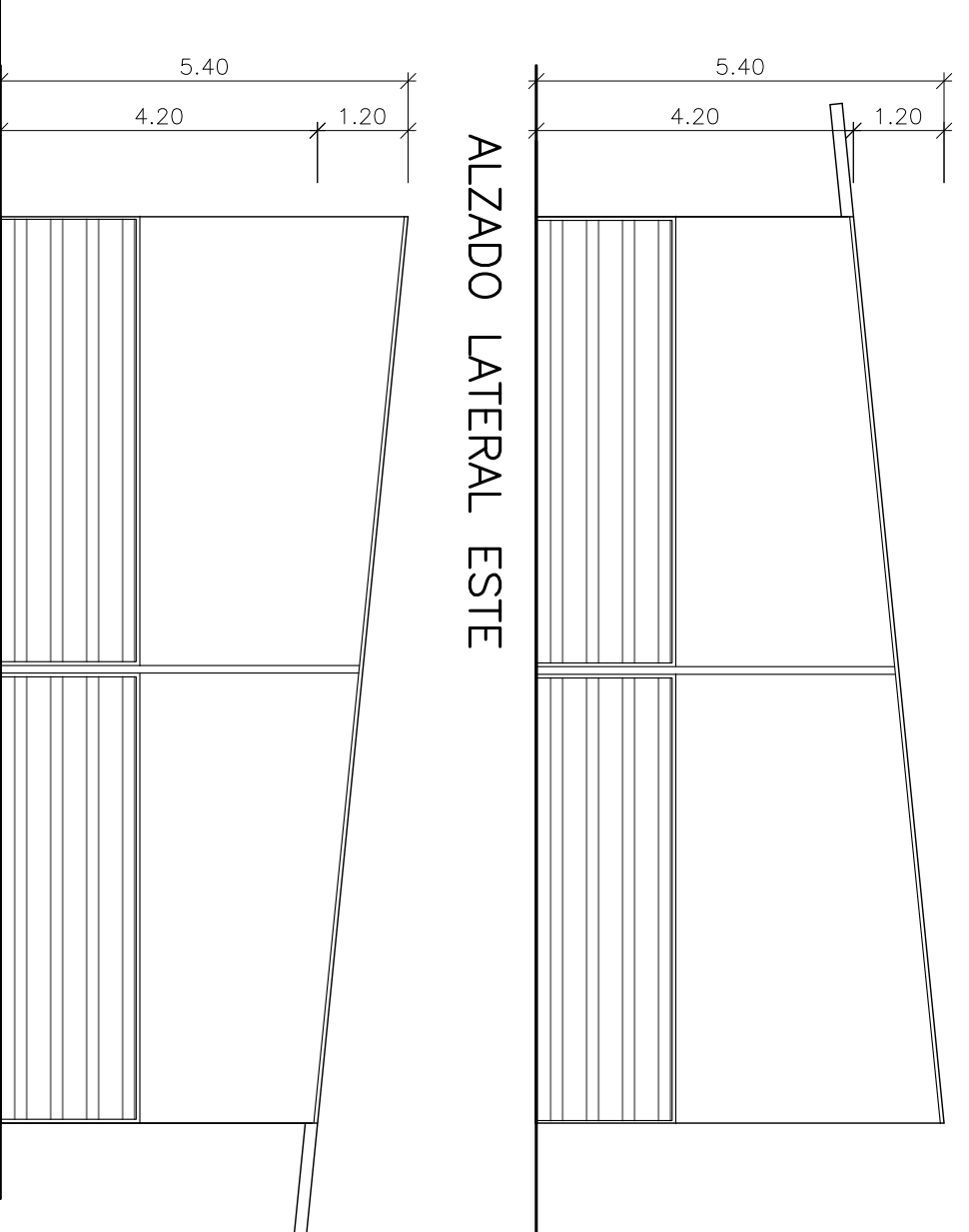
PLANTA



ALZADO FRONTAL



ALZADO POSTERIOR



ALZADO LATERAL ESTE

ALZADO LATERAL OESTE

CUADRO DE SUPERFICIES
SUPERFICIE CONSTRUIDA = 720,00 m²

CUADRO DE MATERIALES

- CIMENTACIÓN HORMIGÓN ARMADO HA-25/P/40/11e ACERO B-400S
- ESTRUCTURA PÓRTICOS DE ACERO S 275 Y CORREAS ZF 220,2
- SOLERA DE HORMIGÓN EN MASA HM-20/40/11e
- CUBIERTA DE MONOPANEL EN COLOR ROJO TEJA + 4 cm POLIURETANO
- CERRAMIENTO DE PANELES DE HORMIGÓN EN MASA DE 15 cm

Julio 2021	PROYECTO DE CEBADERO DE VACUNO POLIGONO 2, PARCELA 5031 CANTALAPIEDRA (SALAMANCA)	A. P. S. Agustín Acosta Rodríguez Ingeniero Agrónomo
2	PROMOTOR: VILLA BONIFACIO S.L.	
PLANTA, CUBIERTA Y ALZADOS		Agencia de Gestión n.º 11 Tel. 922 24 66 20 Fax 922 24 66 27
Escala: 1/100		