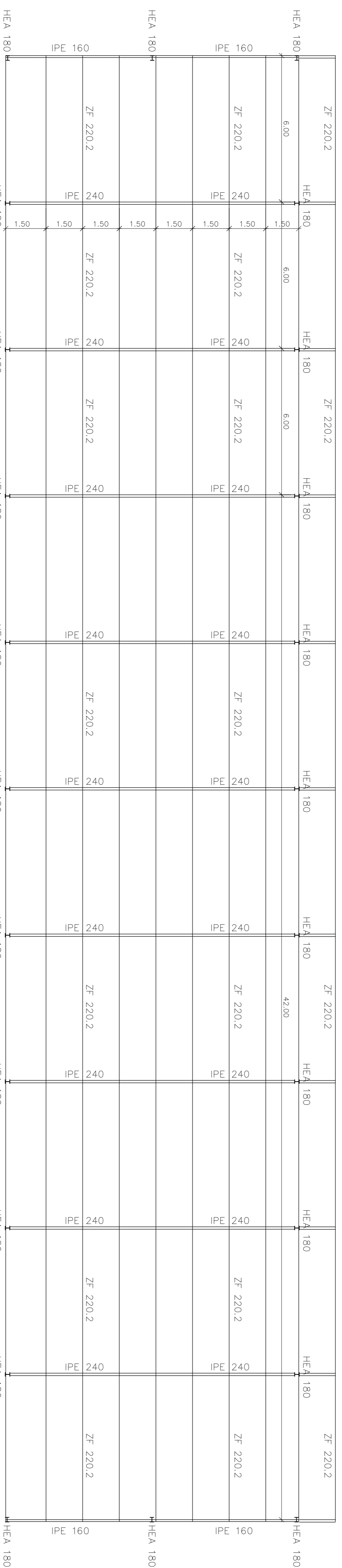
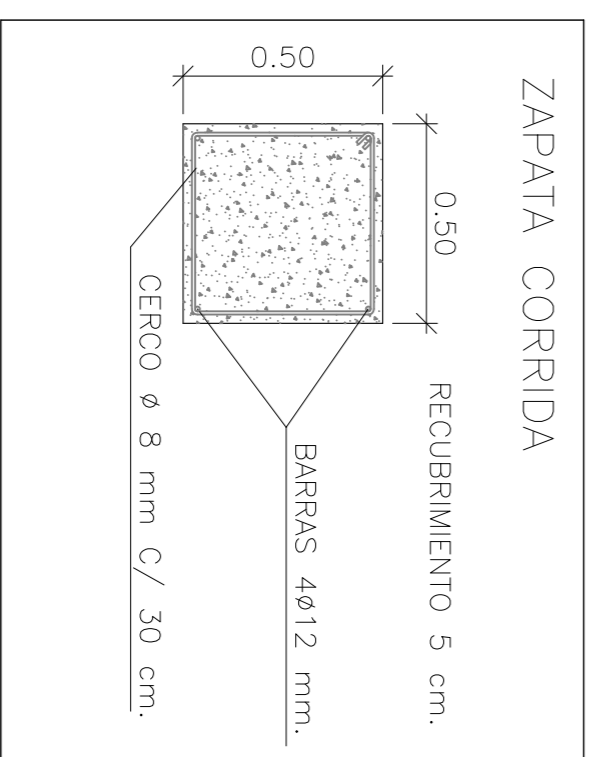


# CIMENTACIÓN

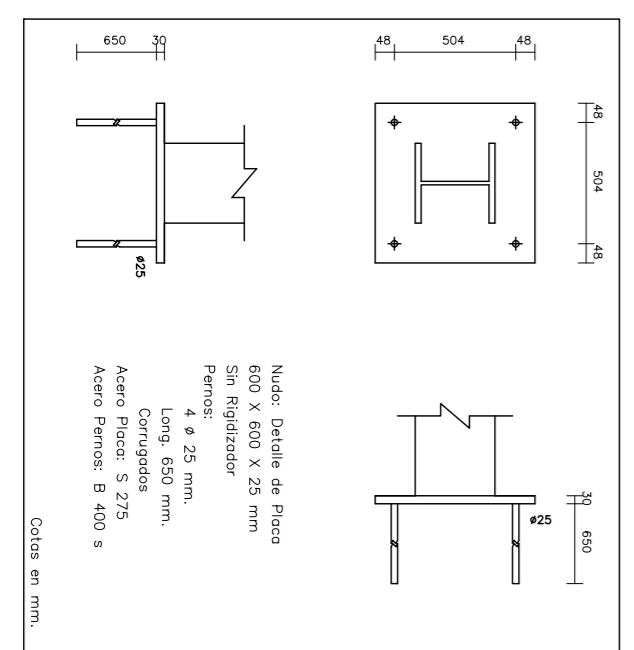


# ESTRUCTURA



CUADRO DE ZAPATAS					
REF. PILAR	X(m)	Y(m)	H(m)	ARM. X	ARM. Y
Frontales	1.20	1.00	0.70	6ø12/18 cm	5ø12/18 cm
Frontales	0.80	0.80	0.70	4ø12/18 cm	7ø12/18 cm

REF. PILAR	TIPO
Todos	METALICO HEA 180



Nota: Detalle de Base 600 X 600 X 25 mm, 4ø12 mm, 5 cm, Acero Pasa: 3 2/3, Concreto: C 25, Agua: 180 kg/m<sup>3</sup>  
Cotas en mm.

**JULIO 2021**

**3**

PROMOTOR: VILLA BONIFADO S.L.

PROYECTO DE CEBADERO DE VACUNO  
POLIGONO 2. PARCELA 5031  
CANTALAPIEDRA (SALAMANCA)

**A.P.S.**  
Agustin Acosta Rodriguez  
Ingeniero Agrónomo

### CUADRO DE CARACTERÍSTICAS SEGUN LA INSTRUCCION EHE

INDICADOR ESTRUCTURAL	TIPO DE DISTRIBUCION	HORIZON	REQUISITOS DE CALIDAD VIGILADO	REQUISITOS DE CALIDAD VIGILADO CONTROLADO	REQUISITOS DE CALIDAD VIGILADO CONTROLADO
CONCRETO	M 20	B	RESISTENCIA A COMPRESION: 20 N/mm <sup>2</sup>	RESISTENCIA A COMPRESION: 15 N/mm <sup>2</sup>	RESISTENCIA A COMPRESION: 10 N/mm <sup>2</sup>
		20	RESISTENCIA A TRACCION: 1.50 N/mm <sup>2</sup>	RESISTENCIA A TRACCION: 1.20 N/mm <sup>2</sup>	RESISTENCIA A TRACCION: 1.00 N/mm <sup>2</sup>
ACERO	B	B	RESISTENCIA A TRACCION: 475 N/mm <sup>2</sup>	RESISTENCIA A TRACCION: 435 N/mm <sup>2</sup>	RESISTENCIA A TRACCION: 400 N/mm <sup>2</sup>
		20	RESISTENCIA A TRACCION: 475 N/mm <sup>2</sup>	RESISTENCIA A TRACCION: 435 N/mm <sup>2</sup>	RESISTENCIA A TRACCION: 400 N/mm <sup>2</sup>

ACCIÓN	TIPO	MATERIALES
ESFUERZO	0.5 KN/m <sup>2</sup>	HA-25/B/40/10
VIENTO	0.40 KN/m <sup>2</sup>	BLACA DE LONBOLA DE 16 cm
MANTENIMIENTO	0.40 KN/m <sup>2</sup>	MONGAPANEL DE CHAPA FRELADA DE ACERO